



## Zgłoszenie propozycji projektu zadania w ramach Szamotulskiego Budżetu Obywatelskiego 2016

Pola oznaczone znakiem \* są wymagane.

### Tytuł projektu \*

ROZBUDOWA INFRASTRUKTURY TERENU REKREACJI  
W GŁĘBIE - SIĘCIGNIA ZEIMETRONA



### Opis projektu \*

(cel, zakres, grupa docelowa, uzasadnienie potrzeby realizacji projektu, wpływ na życie mieszkańców, co ma zostać wykonane, jakie działania powinny być podjęte.)

ZAKRES NR. 1

### Lokalizacja \*

(dokładny adres, opis lokalizacji lub obszaru, nr geodezyjny działki, itp.)

GĄBKO WŁ. SPORTOWA 3 - STADION SPORTOWY  
NR. GEODEZYJNY DZIAŁKI 106122

### Szacunkowa wartość inwestycji \*

50000 zł.

### Załączniki:

(zdjęcia, ekspertyzy, rekomendacje)

- MAPA GEODEZYJNA
- MAPA POGIADOWA

### Autorzy: \*

(imię i nazwisko / nazwa zgłaszającego, adres e-mail, PESEL, adres: kod pocztowy, miejscowość, nr domu)

Załącznik Nr 1 do projektu zgłoszenia propozycji projektu zadania w ramach  
SZAMOTULSKIEGO BUDŻETU OBYWATELSKIEGO 2016

Dzisiejsze życie niesie wiele czynników stresujących psychofizycznie, które wpływają bardzo negatywnie na nasze samopoczucie. Siłownia byłaby szansą na odreagowanie tego typu obciążeń. Miałoby to odzwierciedlenie na wielu płaszczyznach ponieważ w celu osiągnięcia efektów, zmusza ćwiczącego do rozwoju takich cech jak:

- sumiennosc,
- obowiazkowość,
- dokladność,
- systematycznosc,
- punktualność,
- dyscyplina i inne.

Na terenie tej siłowni będą spotykały się różne grupy wiekowe, dzieci, młodzież, dorośli i osoby bardzo dojrzałe. Będzie to wpływało na nawiązywanie nowych znajomości i relacji międzyludzkich, jednym słowem sprzyjało integracji mieszkańców naszej wsi. Może to być zaczątkiem nowych pomysłów na działalność dla naszej społeczności wiejskiej.

Projekt zakłada zakup i instalację sprzętu  
urzędzeń, ile zmieści się w kwocie 50.000 zł.

Krzysztof K.

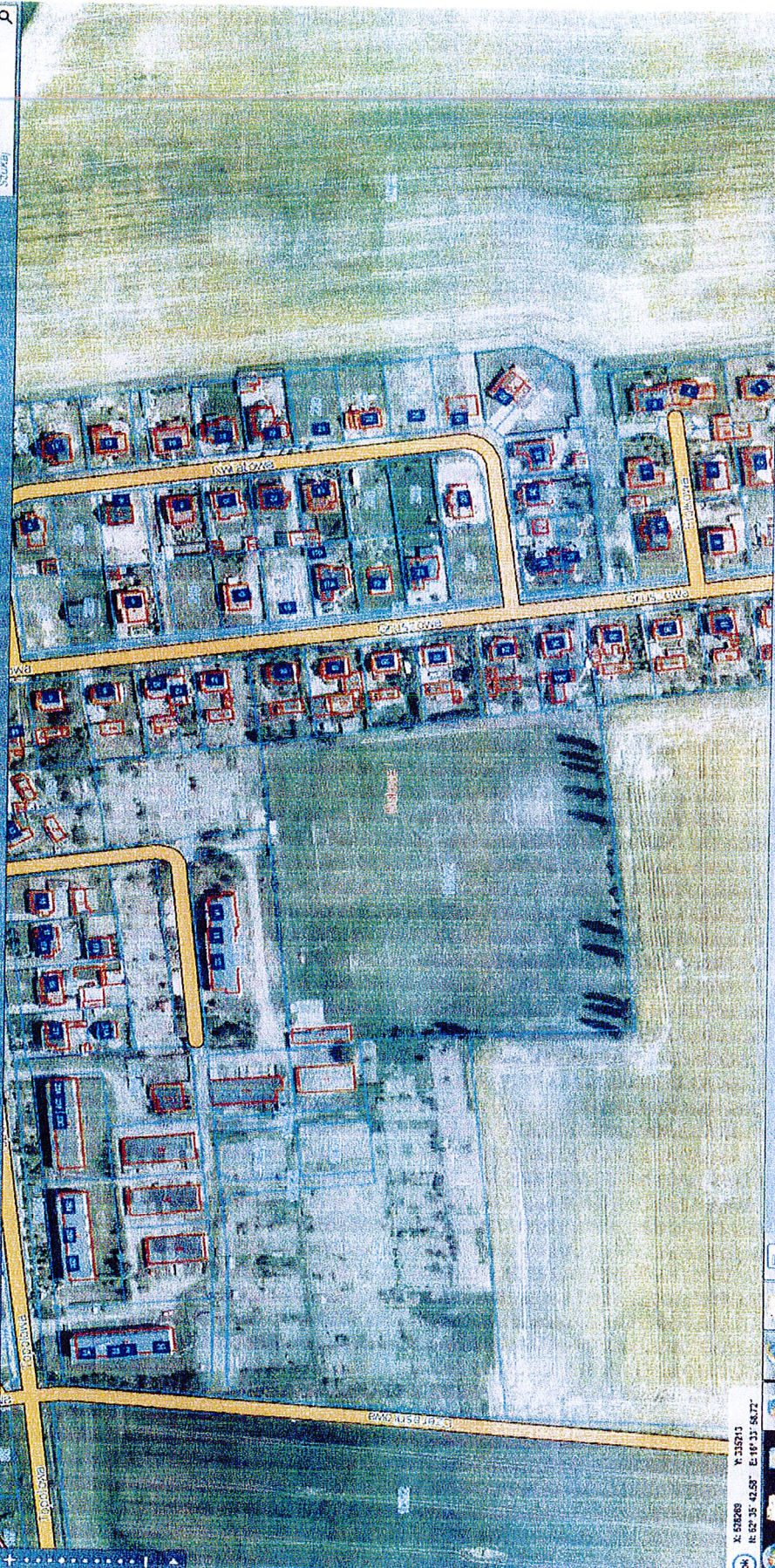
# System Informacji Przestrzennej Miasta i Gminy Szamotuły

skala 1 : 2000



# Urząd Miasta i Gminy Szamotuły

Zgłoś problem



X: 526268 Y: 232413  
N: 52° 35' 42.58" E: 16° 23' 58.72"

OK